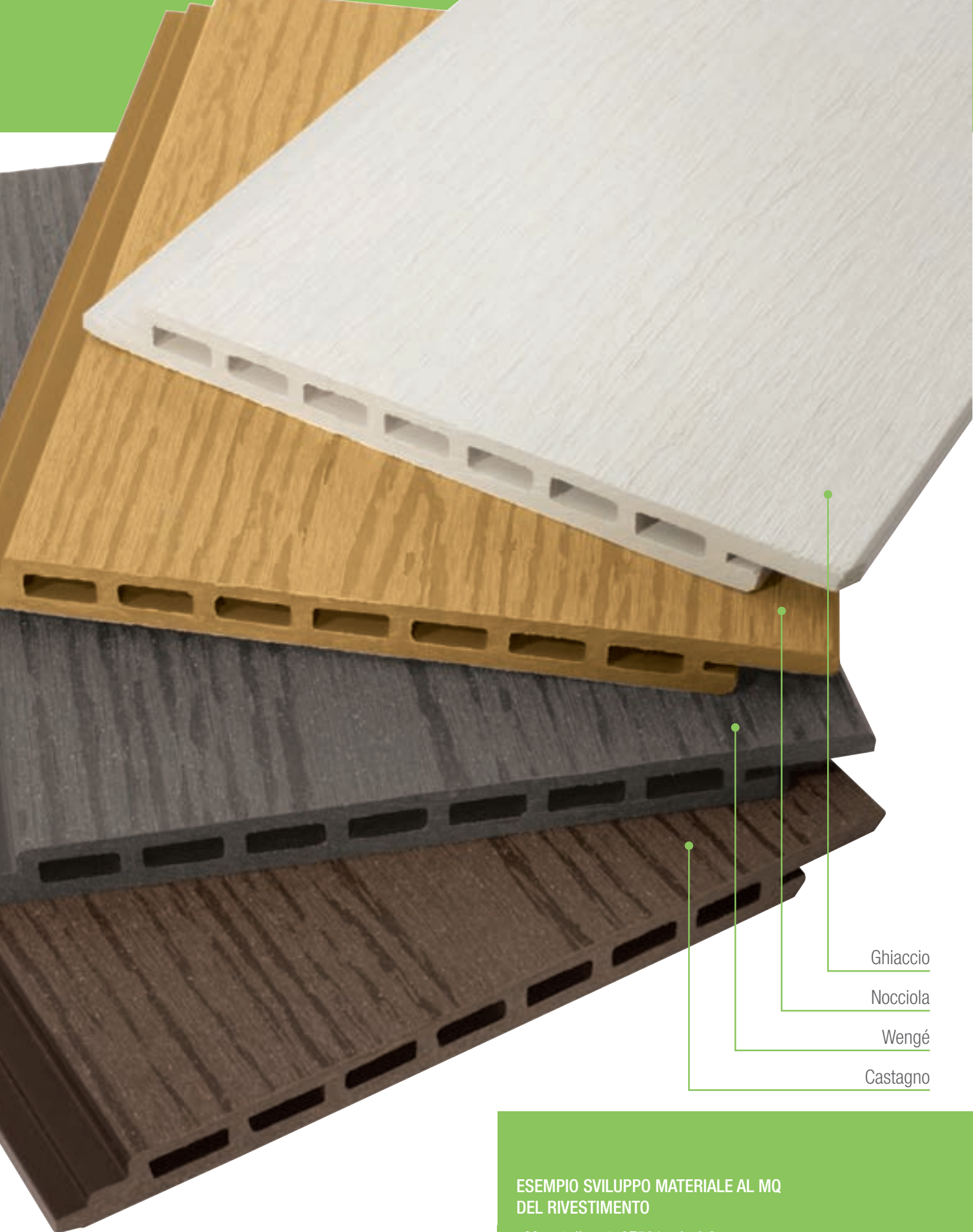






RIVESTIMENTI

Ottimo **isolante termico e acustico** il WPC Bamboo permette di riqualificare energeticamente un edificio, garantendo un risultato estetico di notevole design.



Ghiaccio

Nocciola

Wengé

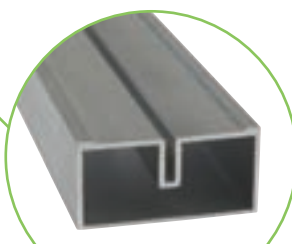
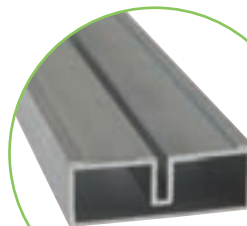
Castagno

ESEMPIO SVILUPPO MATERIALE AL MQ DEL RIVESTIMENTO

- › Magatello art. AF501 ml n° 3 per mq
- › Clips art. AF603 pz. n° 23 per mq
- › Viti acciaio zincato per clips
art. AF701 pz. n° 23 per mq



Doga per
rivestimenti



Magatelli
in alluminio



Viteria



Clips
per fissaggio



CODICI LISTINO

Caratteristiche	Codici listino e colori				Dimensioni (mm) L x H x Sp.
	Ghiaccio	Wengé	Nocciola	Castagno	
DOGHE PER RIVESTIMENTI					
Rivestimento per esterni	AF302GD	AF304WD	AF306ND	AF308CD	2900x152x12



Doga per rivestimenti
effetto legno

Colori disponibili per doghe

Ghiaccio



Wengé



Nocciola



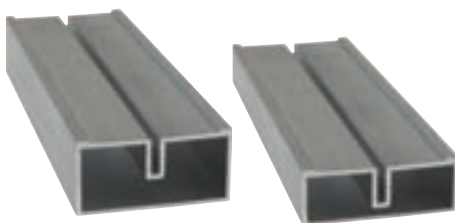
Castagno



* I colori reali potrebbero essere diversi da quelli rappresentati, è possibile la richiesta di campioni colore

CODICI LISTINO

Caratteristiche	Codici listino	Dimensioni (mm) L - B x H x Sp.
MAGATELLO PER FISSAGGIO		
Magatello in alluminio	AF501	L 2200 50x25x2
Magatello in alluminio	AF503	L 2200 50x15x2
CLIPS PER FISSAGGIO		
Clip acciaio Inox 304 per rivestimenti	AF603	35x15x6
VITERIA		
Vite in acciaio Inox 304	AF701	3,9x16



Magatelli



Clips per rivestimenti



Viteria

1 Installare i magatelli in alluminio in una superficie regolare e liscia. Rispettando le distanze come da disegno.

2 Dopo aver fissato i magatelli usare la clip cod. AF603 per fissare la prima doga, poi continuare l'installazione usando sempre la clip cod. AF603

INTERASSE DEL MAGATELLO - DOGHE VERTICALI



INTERASSE DEL MAGATELLO - DOGHE ORIZZONTALI

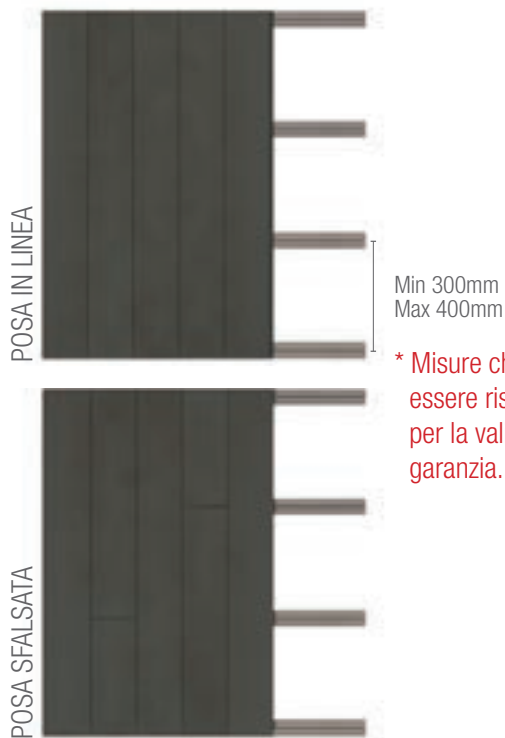




3 Dettaglio inserimento viti, clips e accostamento doghe.



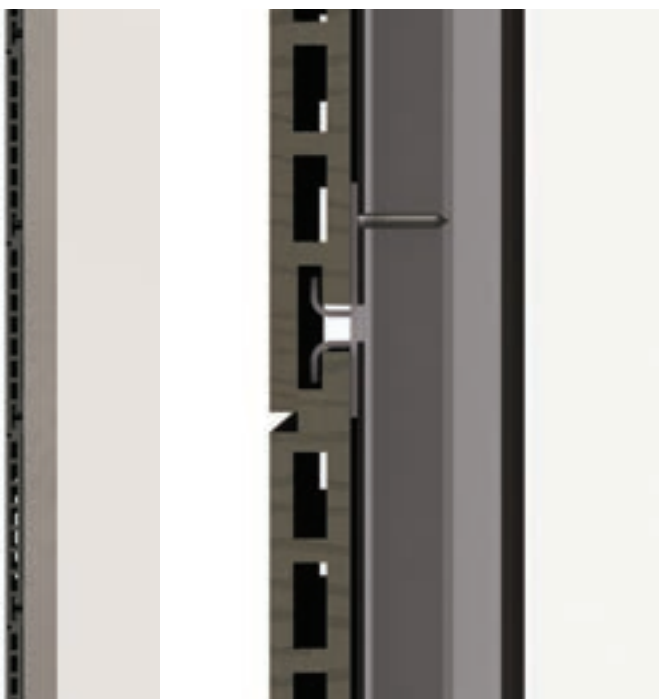
3.1 Dettagli posa verticale



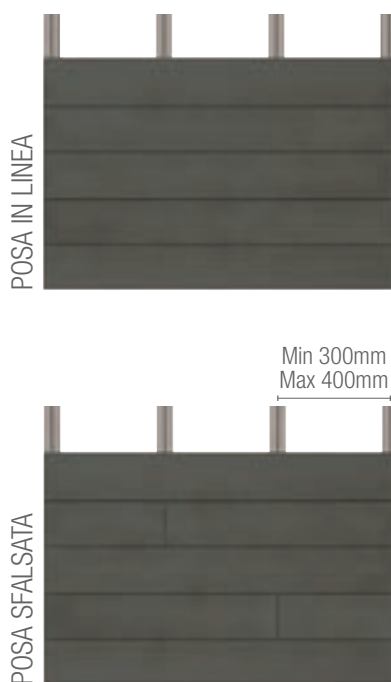
Min 300mm
Max 400mm

* Misure che devono essere rispettate per la validità della garanzia.

3.2 Posa verticale



3.1 Dettagli posa orizzontale con clip



Min 300mm
Max 400mm

* Misure che devono essere rispettate per la validità della garanzia.

3.2 Posa orizzontale